

**SCHLEIFVLIESE**

**Lösungen für  
perfekte Oberflächen**

# Die Effektivität liegt in der Struktur

Scharf und schnittig - mit Aluminiumoxid oder Siliziumkarbid-Schleifkorn erzielen Sie beste Ergebnisse, ganz nach Bedarf. Denn die elastische, dreidimensionale Struktur der VSM Schleifvliese passt sich ideal an die Geometrie der zu bearbeitenden Fläche an.

## Das passende Vlies für Ihre Anwendungen

Damit etablieren sich die VSM Schleifvliese als Schleifmittel erster Wahl für verschiedene Branchen. Behälter- und Maschinenhersteller, Automobilindustrie, Luftfahrtindustrie, Armaturen- und Werkzeughersteller sowie Spülenhersteller und viele andere mehr finden in unserem Produktportfolio das passende Vlies für Ihre Anwendung. Ob zum dekorativen Satinieren, Reinigen oder leichten Entgraten – VSM Schleifvliese garantieren den perfekten Schliff.

## Konstantes Schliffbild

- > Durch gleichmäßige Verteilung des Schleifkorns in der dreidimensionalen Vliesstruktur
- > Durch weichen Ansatz auf dem Werkstück

## Gute Anpassungsfähigkeit

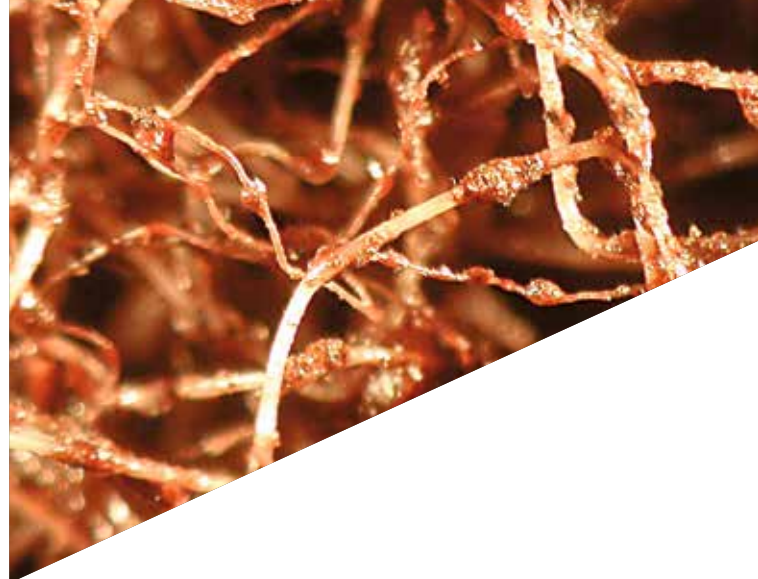
- > Durch die flexible und elastische Struktur
- > Erhält die Geometrie der Werkstückoberfläche

## Lange Standzeit

- > Durch die kontinuierliche Freisetzung neuer Schleifkörner

## Kühler Schliff

- > Durch die offene Vliesstruktur
- > Durch minimales Zusetzen



## Schleifoperationen:

- > Veredeln von Oberflächen
- > Entfernen von Schleifriefen und Altlacken
- > Reinigen
- > Entrosten
- > Säubern von Schweißnähten
- > Leichtes Entgraten

## Werkstoffe:

- > Rostfreie Stähle
- > Niedriglegierter und unlegierter Stahl
- > Chrom- und Chromnickelstahl
- > Nickelbasislegierungen
- > Titanlegierungen
- > Gusseisen
- > Aluminiumlegierungen
- > Messing und Bronze
- > Kunststoffe

## Werkstücke:


- > Rohre
- > Behälter
- > Bleche
- > Metallkonstruktionen
- > Turbinenschaufeln
- > Spülen
- > Werkzeuge
- > Ski und Snowboards
- > Karosserieteile
- > Schmiedeteile
- > Gussteile
- > Möbelteile (Metall)







# Surface Conditioning Produkte

## Dichtes Faservlies auf Polyesterträger

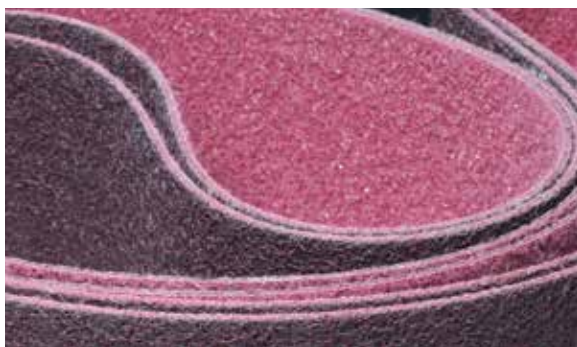
VSM KV707X Low Stretch 	
<b>Anwendung:</b>	Automatenschleifen, Roboterschleifen, Handschleifen Backstand
<b>Ausführung:</b>	Schmal-, Lang- und Breitbänder
<b>Kornart:</b>	Aluminiumoxid (AO), Siliziumkarbid (SIC)
<b>Körnung:</b>	Coarse (100, braun) (AO) Medium (180, rot) (AO) Fine (240, blau) (AO) Very fine (400, grau) (SIC)
<b>Trägermaterial:</b>	Robuster Polyesterträger mit durchgenadeltem Faservlies

VSM KV707K Klett-Vlies (Scheibe) 	
<b>Anwendung:</b>	Winkelschleifer, Exzentrerschleifer (max. 30 m/s)
<b>Ausführung:</b>	Scheiben
<b>Kornart:</b>	Aluminiumoxid (AO)
<b>Körnung:</b>	Coarse (100, braun) (AO) Medium (180, rot) (AO) Fine (240, blau) (AO)
<b>Trägermaterial:</b>	Robuster Polyesterträger

VSM KV707T X-Flex 	
<b>Anwendung:</b>	Bandfeilen
<b>Ausführung:</b>	Kurz- und Feilenbänder
<b>Kornart:</b>	Aluminiumoxid (AO)
<b>Körnung:</b>	Coarse (100, braun) (AO) Medium (180, rot) (AO) Fine (240, blau) (AO)
<b>Trägermaterial:</b>	Flexibler Polyesterträger mit durchgenadeltem Faservlies

VSM KV707 Vlies auf Fiberträger (Scheibe)	
<b>Anwendung:</b>	Winkelschleifer (max. 56 m/s)
<b>Ausführung:</b>	Scheiben
<b>Kornart:</b>	Aluminiumoxid (AO)
<b>Körnung:</b>	Coarse (100, braun) (AO) Medium (180, rot) (AO)
<b>Trägermaterial:</b>	Fiberträger

 auch für Nassschliff geeignet



# Clean & Finish-Produkte

## Beidseitig verwendbares weiches, offenes Faservlies

VSM KV701	
<b>Anwendung:</b>	Exzenter- und Schwingschleifer, Handschliff manuell
<b>Ausführung:</b>	Pads und Rollen
<b>Kornart:</b>	Aluminiumoxid (AO)
<b>Körnung:</b>	Coarse (100, rotbraun) Medium (180, rotbraun) Fine (280, rotbraun)

VSM KV301	
<b>Anwendung:</b>	Schwingschleifer, Handschliff manuell
<b>Ausführung:</b>	Pads und Rollen
<b>Kornart:</b>	Aluminiumoxid (AO)
<b>Körnung:</b>	Coarse (100, rotbraun) Medium (180, rotbraun) Fine (280, rotbraun)

Geeignet zur Herstellung von Schleifwerkzeugen wie z. B. Schleifräder, Schleifwalzen oder Scheiben.



VSM CV701	
<b>Anwendung:</b>	Schwingschleifer, Handschliff manuell
<b>Ausführung:</b>	Pads und Rollen
<b>Kornart:</b>	Siliziumkarbid (SiC)
<b>Körnung:</b>	Fine (280, grau) Very fine (400, grau) Ultra fine (1000, grau)

VSM CV301	
<b>Anwendung:</b>	Schwingschleifer, Handschliff manuell
<b>Ausführung:</b>	Pads und Rollen
<b>Kornart:</b>	Siliziumkarbid (SiC)
<b>Körnung:</b>	Very fine (400, grau) Ultra fine (1000, grau)

Geeignet zur Herstellung von Schleifwerkzeugen wie z. B. Schleifräder, Schleifwalzen oder Scheiben.

VSM KV701K Klett-Vlies	
<b>Anwendung:</b>	Winkelschleifer, Excenterschleifer (max. 30 m/s)
<b>Ausführung:</b>	Scheiben
<b>Kornart:</b>	Aluminiumoxid (AO)
<b>Körnung:</b>	Coarse (100, rotbraun) Medium (180, rotbraun) Fine (280, rotbraun)

VSM KV101	
<b>Anwendung:</b>	Handschliff manuell
<b>Ausführung:</b>	Pads und Rollen
<b>Kornart:</b>	Aluminiumoxid (AO)
<b>Körnung:</b>	Fine (280, grün)

# Vlies für Langbandanwendungen

VSM KV701X	
<b>Anwendungen:</b>	Flachschleifen (max. 10-12 m/s)
<b>Ausführung:</b>	Langbänder
<b>Kornart:</b>	Aluminiumoxid (AO)
<b>Körnung:</b>	Medium (180, rotbraun)
<b>Trägermaterial:</b>	Faservlies kaschiert auf robustem Träger



Das neue VSM Vlies auf Gewebeträger ermöglicht Arbeiten mit Kontaktrolle, Kontaktschuh oder Handpads.

Wir empfehlen es zum Schleifen von Flächen und leicht profilierten Werkstücken aus hochlegiertem, unlegiertem und niedriglegiertem Stahl sowie NE-Metallen. Es ist speziell für den Einsatz auf Langbandmaschinen konzipiert – natürlich mit allen überzeugenden Vorteilen der VSM Schleifvliese.



## Schleifoperationen:

- > Schleifen von Flächen und leicht profilierten Teilen

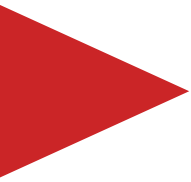
## Werkstoffe:

- > Rostfreie Stähle
- > Niedriglegierter und unlegierter Stahl
- > NE-Metalle

## Werkstücke:

- > Bleche
- > Behälter
- > Gehäuse
- > Schaltschränke
- > Abzugshauben
- > Abdeckungen
- > Spülen





**VSM • Vereinigte Schmirgel-  
und Maschinen-Fabriken AG**

Siegmundstraße 17

D-30165 Hannover

T +49 511 3526 0

F +49 511 3526 333

info@vsmag.de

[www.vsmabrasives.com](http://www.vsmabrasives.com)

**Unsere Adressen in weiteren  
Ländern finden Sie unter  
[www.vsmabrasives.com](http://www.vsmabrasives.com)**